

LBJ**electronic**

Thermofarm

Gennemstrømningsvandvarmer for mink 3000/4500/6000W

Specifikationer

Varmelegeme

1½" elpatron
syrefast
(Incoloy 825)

Hus og tank

Rustfri stål
(AISI 304)

Dimensioner på hus

B18xL48xH14cm

Vægt

8kg

Vandvarmer

Monteres i burrum eller på væg. Kan placeres vandret, ventrehængt, højrehængt eller lodret. Gennemstrømningsretningen er vilkårlig.

Rørføring inde i tanken sikrer, at vandet ledes ind i toppen af tanken i hver sin ende.

Hvis en slange falder af, vil vandet ikke løbe ud, og varmelegemet vil derfor altid være dækket af vand.

Ved frostsikring aftappes vand ved luftskruen.

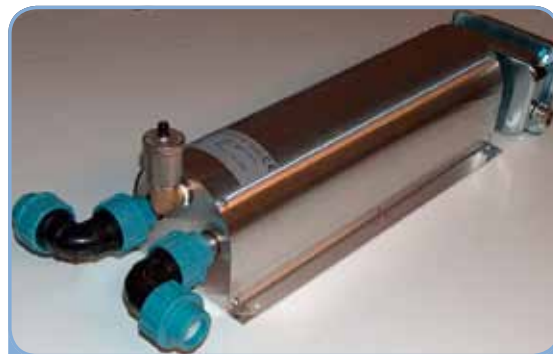
Montage tips

Kan fastgøres med 8mm bolte i bund eller med 6mm skruer i låg. Autoudlufteren skal altid vende opad og ventilhætten må ikke spændes til.

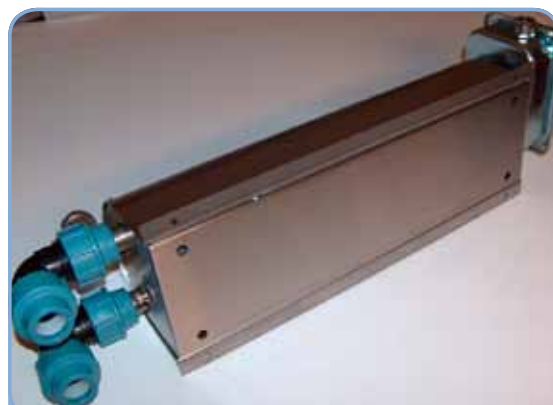
Anvendes vandvarmeren i burrum klodses den op, så tilslutningerne flugter med drikkeventilerne.

Anvendes vandvarmeren sidehængt, skrues låget af og tanken drejes, så autoudlufteren stadig vender opad.

Anvendes vandvarmeren lodret, flyttes luftskruen ned i bunden. Vinklen mellem tank og autoudlufter fjernes så autoudlufteren stadig vender opad.



Vandvarmeren kan placeres i et burrum til mink



Huller for montage i bund og i lågkant



*Autoudlufter øverst, luftskruer nederst
Tilgange kan drejes i alle retninger*

Bestillingsnr.

LBJ P061A