



Vandvarmer

Gennemstrømnings- vandvarmer for mink 3000/4500/6000W

Monteres i burrum eller på væg.
Kan placeres vandret, ventrehængt,
højrehængt eller lodret.
Gennemstrømsretningen er vilkårlig.

Rørføring inde i tanken sikrer, at vandet
ledes ind i toppen af tanken i hver sin ende.
Hvis en slange falder af vil vandet ikke
løbe ud og varmelegemet vil derfor altid
være dækket af vand.

Ved frostsikring aftappes vand ved luftskruen.

Montage tips

Kan fastgøres med 8 mm bolte i bund eller
med 6 mm skruer i låg.
Autoudlufteren skal altid vende opad og
ventilhætten må ikke spændes til.

Anvendes vandvarmeren i burrum klodses
den op så tilslutningerne flugter med
drikkeventilerne.

Anvendes vandvarmeren sidehængt
skrues låget af og tanken drejes så
autoudlufteren stadig vender opad.

Anvendes vandvarmeren lodret flyttes
luftskruen ned i bunden. Vinklen mellem
tank og autoudlufter fjernes så denne
stadig vender opad.

Specifikationer

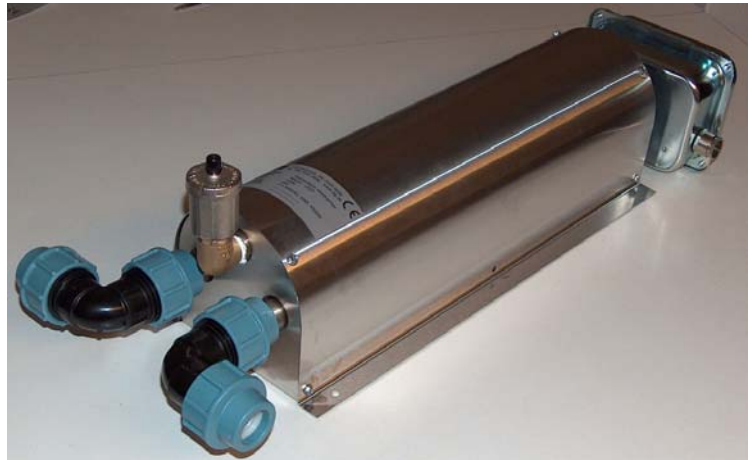
Varmelegeme	1 ½" elpatron syrefast (Incoloy 825)
Hus og tank	Rustfri stål (AISI 304)
Dimensioner på hus	B18xL48xH14 cm
Vægt	8kg

Bestillingsnr

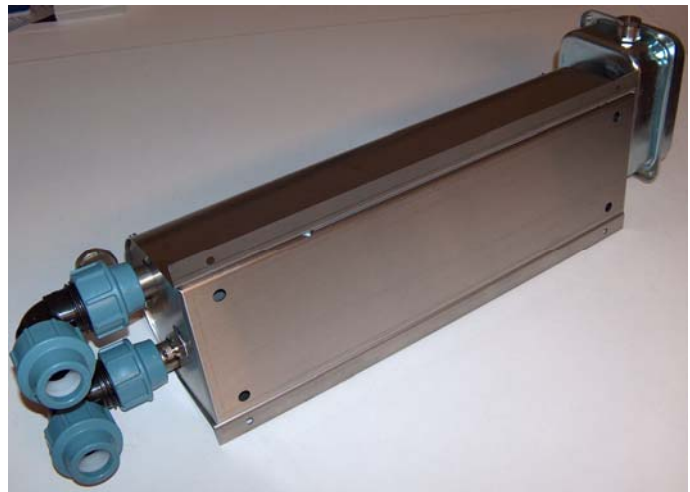
LBJ P061A

Forhandler

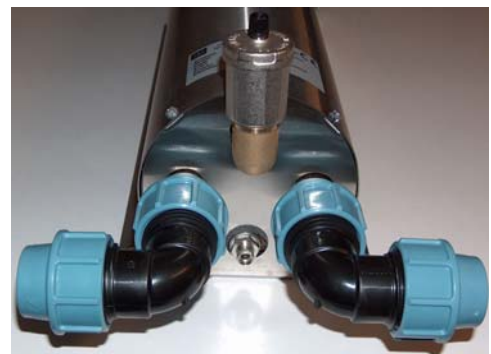
LBJ electronic
DK-7100 Vejle
Tlf. 7531 0936, Fax 7531 0336
Mail: lbj@lbj.dk



Vandvarmeren kan placeres i et burrum til mink



Huller for montage i bund og i lågkant



Autoudlufter øverst, luftskruen nederst
Tilgange kan drejes i alle retninger